



Funkis-Stugan

Åren har gått sedan de första Funkis-Stugan byggdes i början av 1970 talet. I 1972 blev den valt till "Årets Feriehus" i Bo Bedre och många har sedan växt fram såväl i Sverige som i Danmark.

Mycket lär man sig när man bygger hus. Erfarenheterna vi fick genom att bygga de många byggde hus har vi överfört till Funkis-Stugan 2010.

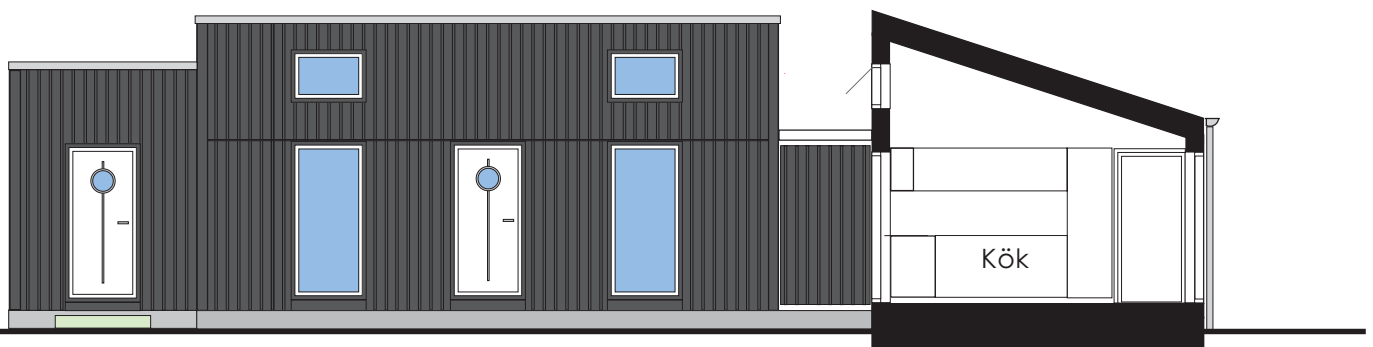
Byggtekniken har genomgått stor förändring. Modulerna byggs idag på ett helt annat sätt och är anpassade till dagens krav vad angår isolering och hållfasthet. Isoleringen, fönstren och inventariet är av en mycket högre kvalitet och kan inte jämföras med hur man byggde på 70-talet. Torvtaket till exempel gör vi inte längre. Det gav efter några år problem på grund av fuktskador under vintern och torra under sommaren.

Men husens ande är den samma. Husen anpassas individuellt till tomten och till människorna som bo i dem. De är trevliga och vackra nutida hus. Man gör sin egen inredning och omger sig med ting som har betydelse för dem som bor där. Nedan visas och prissätts sex varianter av Funkis-Stugan 2009. – Vi utför även helt nya, högst individuella typer med utgångspunkt av byggsystemet.

Allt är möjligt - inget är omöjligt.

Erik Berg, Arkitekt SAR/MSA





Sektion A/A

	Byggyta	Boyta
Huvudhus - etapp 1	59,4m ²	51,4m ²
Gästhus - etapp 2	31,5 -	25,9 -
Total	90,9 m ²	77,9 m ²
Förråd	6,5 m ²	



Plan

Huvudhus
Etap 1 - - eller 2

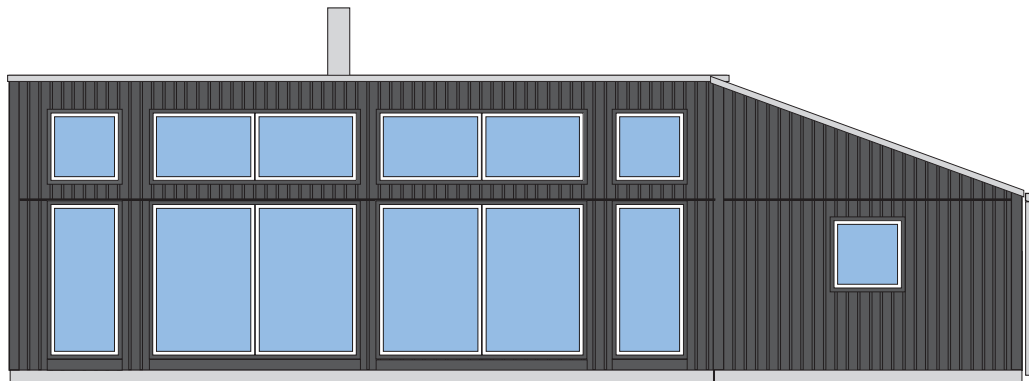


Funkis-Stugan 1 - typ 1 Åhus

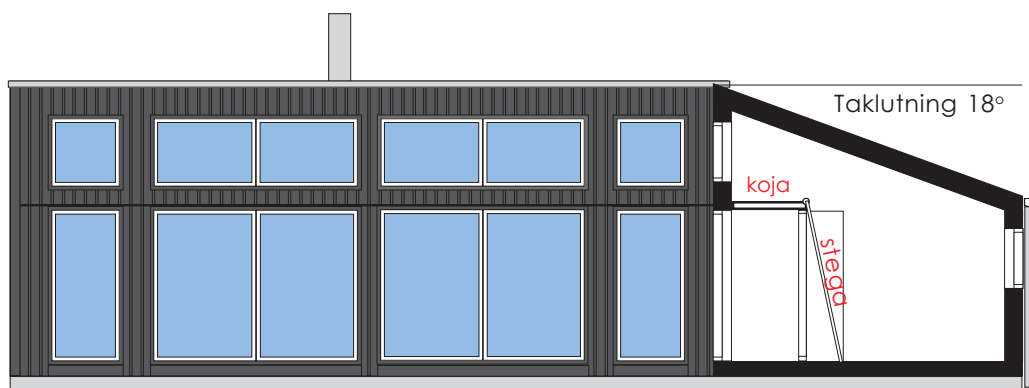
ERIK BERG ARKITEKT SAR/MSA - La. Erstagatan 6 - 116 28 Stockholm - Tel 08-702 2555 - erik.berg@stugan.nu
ERIK BERG ARKITEKT SAR/MSA - Bergsholma - Holmudden - 624 67 Fårö - Tel 0498-25 87 70 - erik.berg@stugan.nu

© Projektet kan icke användas för byggnation ell. överlämnas utan Erik Bergs skriftliga godkännade



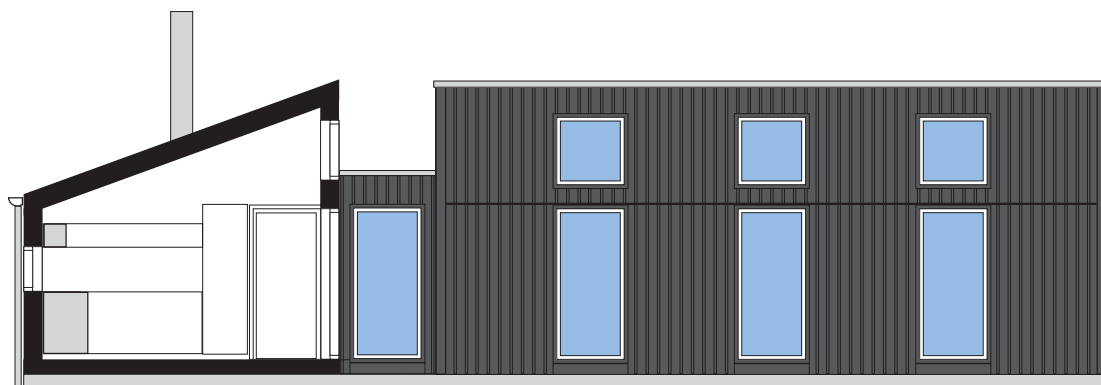


Fasad mot Syd (vattnet)



Samma sektion för sov och uppehåls avdelning

Sektion B/B



Samma sektion för sov och uppehåls avdelning

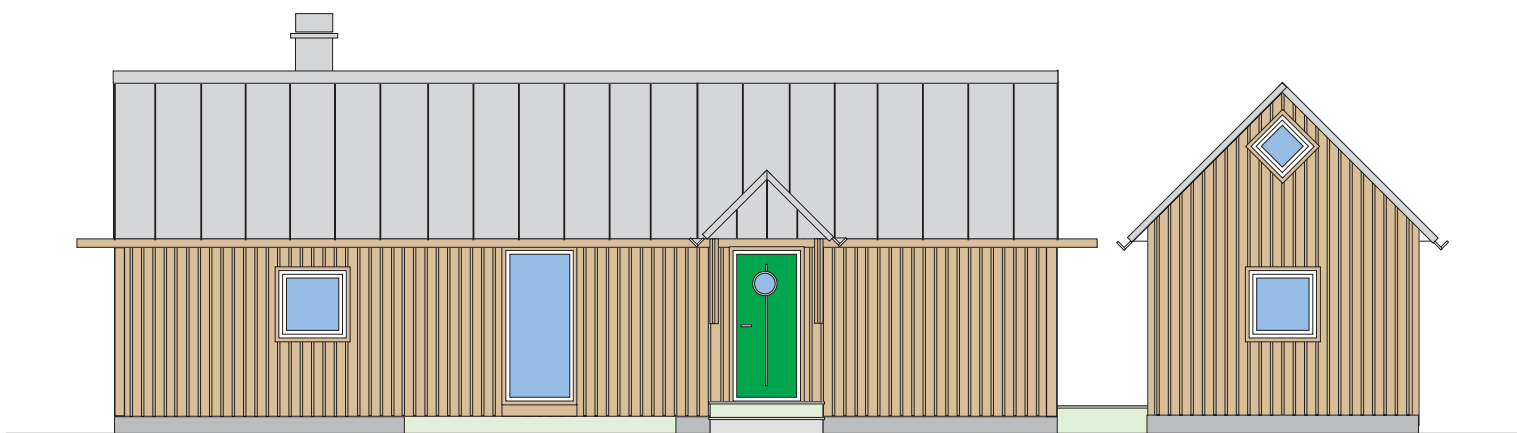
Sektion A/A



Funkis-Stugan - typ 2 Skags

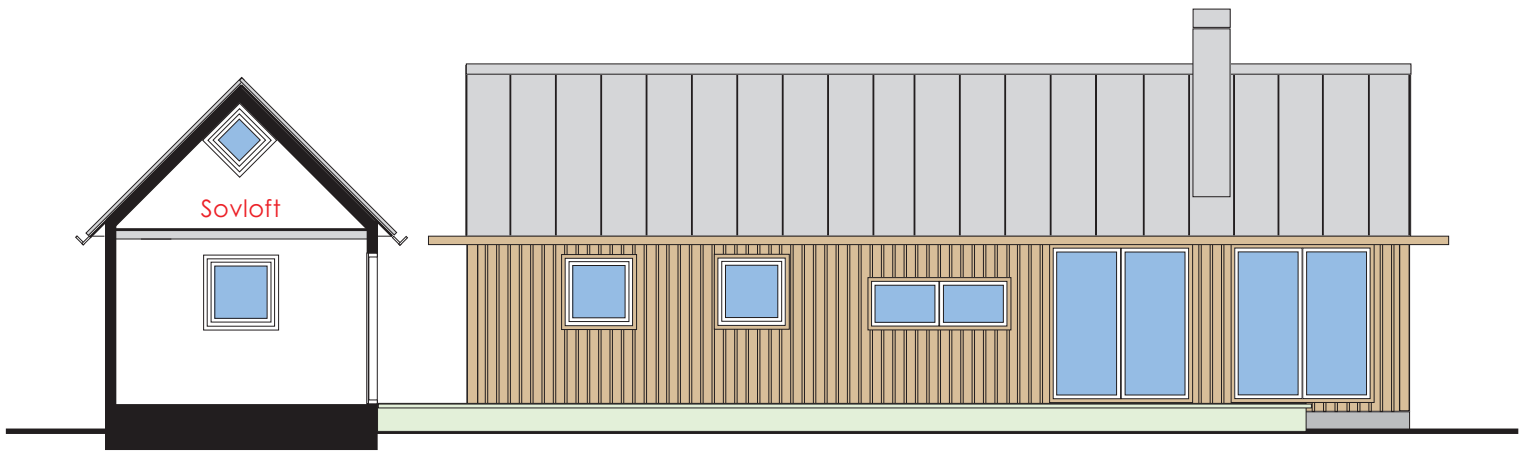
ERIK BERG ARKITEKT SAR/MSA - La. Erstagatan 6 - 116 28 Stockholm - Tel 08-702 2555 - erik.berg@stugan.nu
 ERIK BERG ARKITEKT SAR/MSA - Bergsholma - Holmudden - 624 67 Fårö - Tel 0498-25 87 70 - erik.berg@stugan.nu

© Projektet kan icke användas för byggnation ell. överlämnas utan Erik Bergs skriftliga godkännande

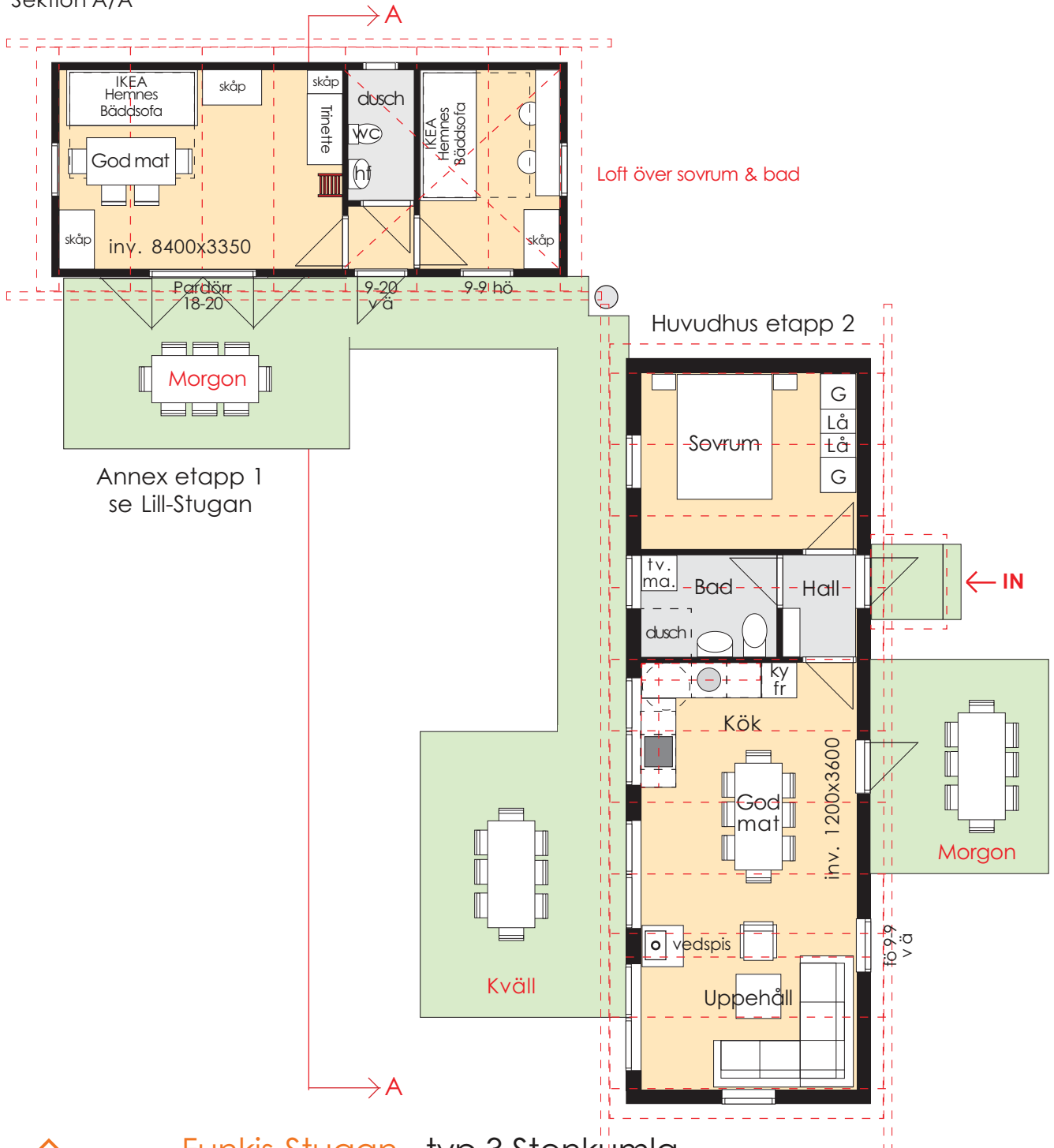


Fasad mot Öst (ankomst)

	Byggyta	Boyta
Annex etapp 1	31,0 m ²	21,6 m ²
Huvudhus etapp 2	51,3 -	43,2 -
Total	82,3 m²	64,8 m²



Sektion A/A

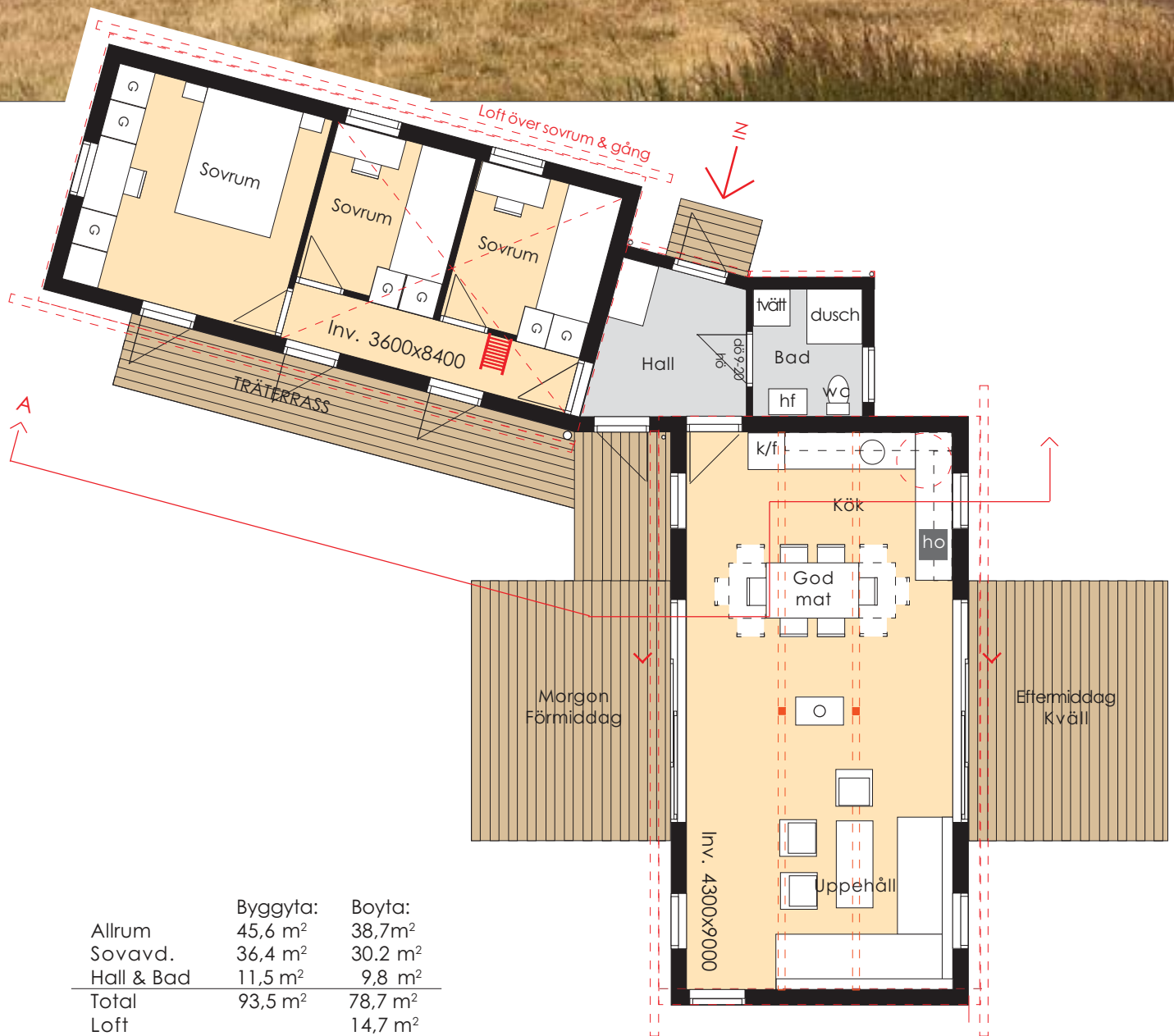


Funkis-Stugan - typ 3 Stenkumla



ERIK BERG ARKITEKT SAR/MSA - La. Erstagatan 6 - 116 28 Stockholm - Tel 08-702 2555 - erik.berg@stugan.nu
 ERIK BERG ARKITEKT SAR/MSA - Bergsholma - Holmudden - 624 67 Fårö - Tel 0498-25 87 70 - erik.berg@stugan.nu

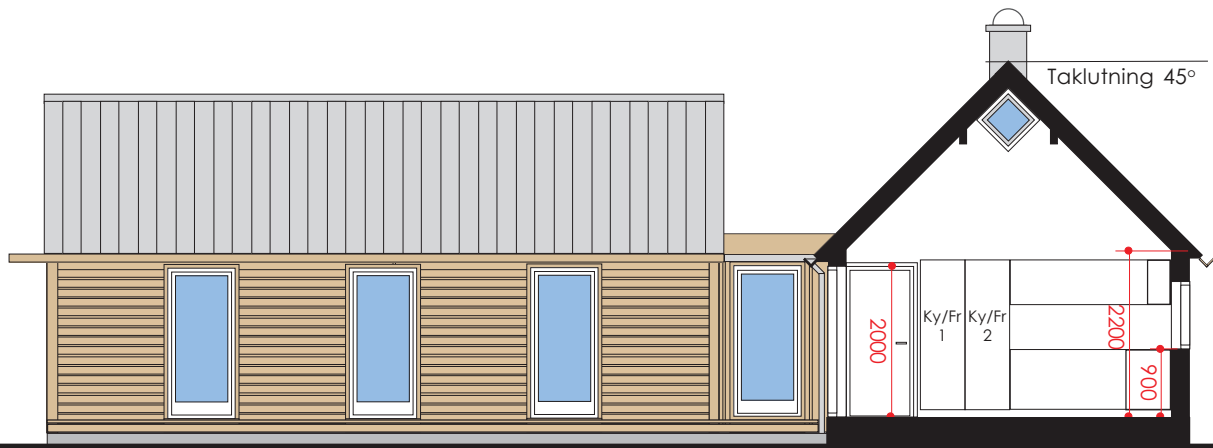
© Projektet kan icke användas för byggnation ell. överlämnas utan Erik Bergs skriftliga godkännade



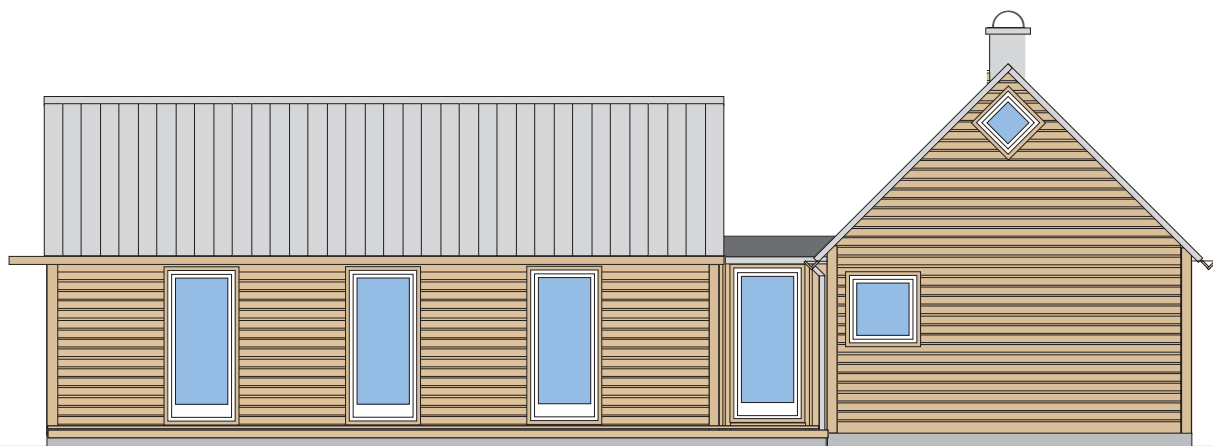
	Byggyta:	Boyta:
Allrum	45,6 m ²	38,7m ²
Sovavd.	36,4 m ²	30,2 m ²
Hall & Bad	11,5 m ²	9,8 m ²
Total	93,5 m ²	78,7 m ²
Loft		14,7 m ²



Fasad mot innergård - Väst



Sektion A/A & Fasad mot Syd



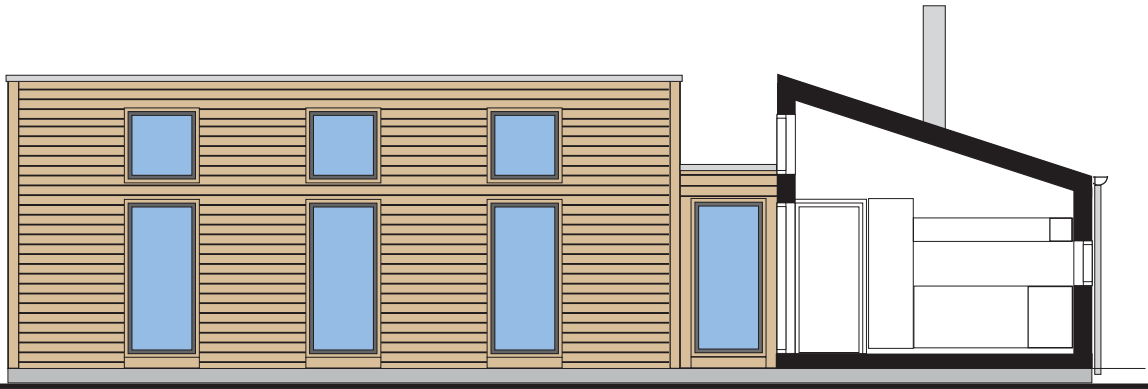
Fasad mot innergård - Syd



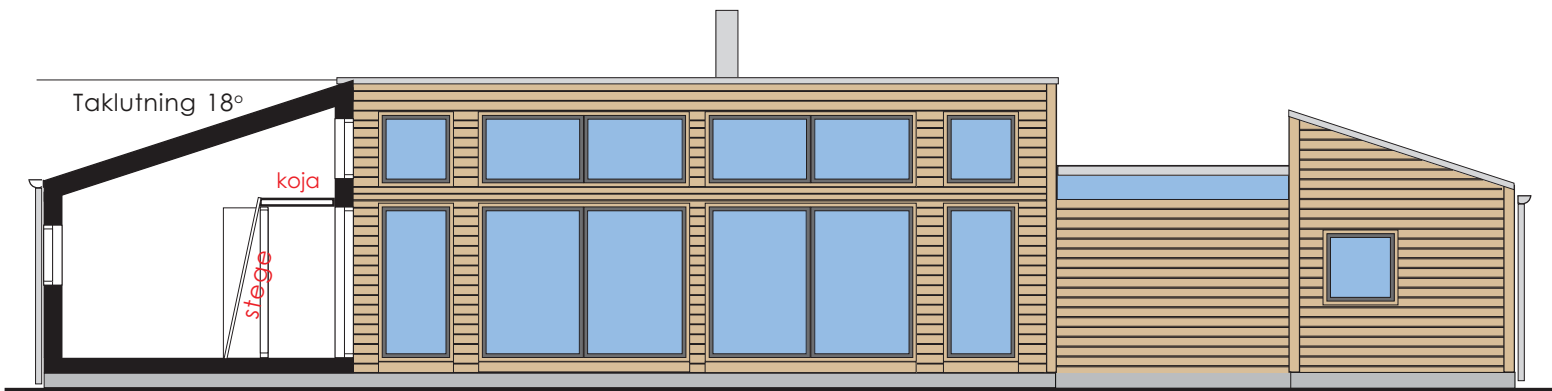
Funkis-Stugan - typ 4 Byxelkrok

ERIK BERG ARKITEKT SAR/MSA - La. Erstagatan 6 - 116 28 Stockholm - Tel 08-702 2555 - erik.berg@stugan.nu
 ERIK BERG ARKITEKT SAR/MSA - Bergsholma - Holmudden - 624 67 Fårö - Tel 0498-25 87 70 - erik.berg@stugan.nu

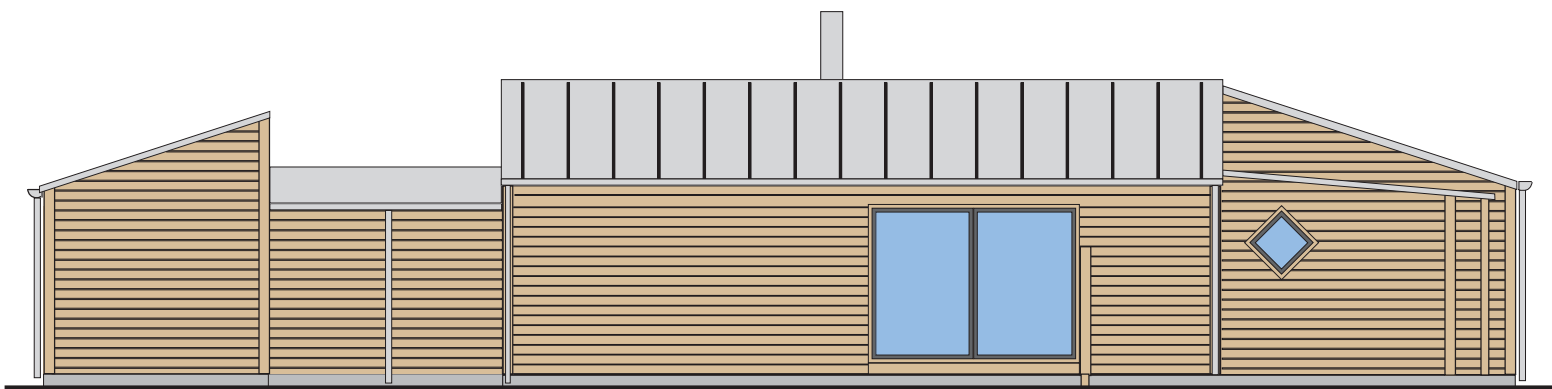
© Projektet kan icke användas för byggnation ell. överlämnas utan Erik Bergs skriftliga godkännade



Sektion A/A



Sektion B/B



Sektion C/C

